

Pousada Cameroun

Maison d'hôtes à Kribi, Ebomé

**Maison partagée de 4 chambres au sein d'un jardin aménagé avec accès direct à la plage
(Ebomé Bay)**



POUSADA CAMEROUN SARL

Concept

Née de l'envie d'un groupe d'amis de créer un pont entre les continents et un pied à terre à Kribi, cette maison est un lieu de rencontre ouverte à tous, régie par une charte de développement durable. Vous pouvez vous aussi participer à cette expérience en louant un lit, une chambre ou plusieurs !

Description

- **10 places réparties sur 3 chambres (extension possible à 12) :**
 - **2 chambres doubles (lit double), ventilateur et rangements**
 - **1 chambre dortoir (2 lits doubles et 2 lits simples), ventilateur et rangements**

- **Parties communes :**
 - **Cuisine aménagée avec bar**
 - **Salon**
 - **Salle à manger**
 - **2 salles de bain avec douche (1 intérieure et 1 à ciel ouvert)**
 - **2 WC**
 - **Terrasse extérieure couverte**

- **1 chambre occupée par l'intendant**

- **Jardin aménagé et clôturé avec douche extérieure**

Prix :

- **Location chambre double :** **18 000 FCFA par nuit** (tarif dégressif à partir de 3 nuits)
70 000 FCFA par semaine (7 nuits)
(max 2 personnes)

- **Location lit dans chambre dortoir :** **10 000 FCFA par nuit (1 ou 2 personnes)**
(Utilisation simultanée des autres lits de la chambre par d'autres clients possible)

- **Location chambre dortoir complète :** **32 000 FCFA par nuit (max 6 personnes)**

- **Location de la maison (2 chambres double + chambre dortoir)* :**
50 000 FCFA par nuit
185 000 FCFA par semaine (7 nuits)

* L'intendant reste présent dans la maison

- Prestations de restauration possible sur demande et réservation auprès de l'intendant

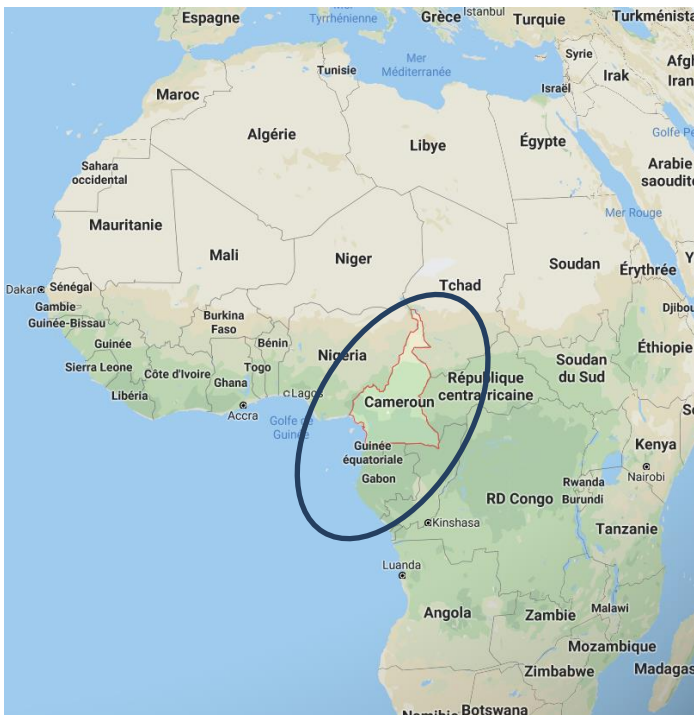
Contact :

Zingo (Intendant) : (+237) 99977714

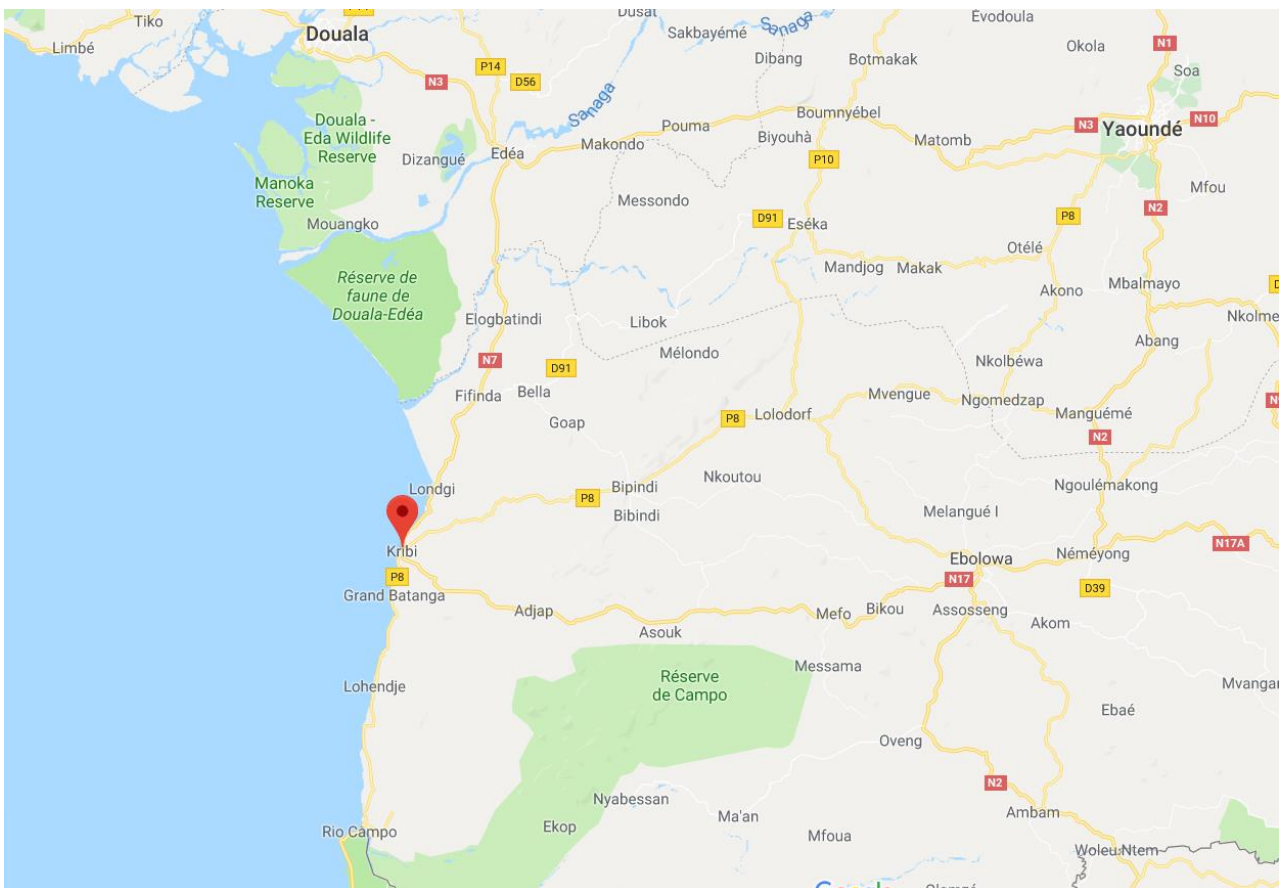
Email : pousada.cameroun@gmail.com

<http://pousadacameroun.e-monsite.com/>

Localisation Pousada



KRIBI



La maison





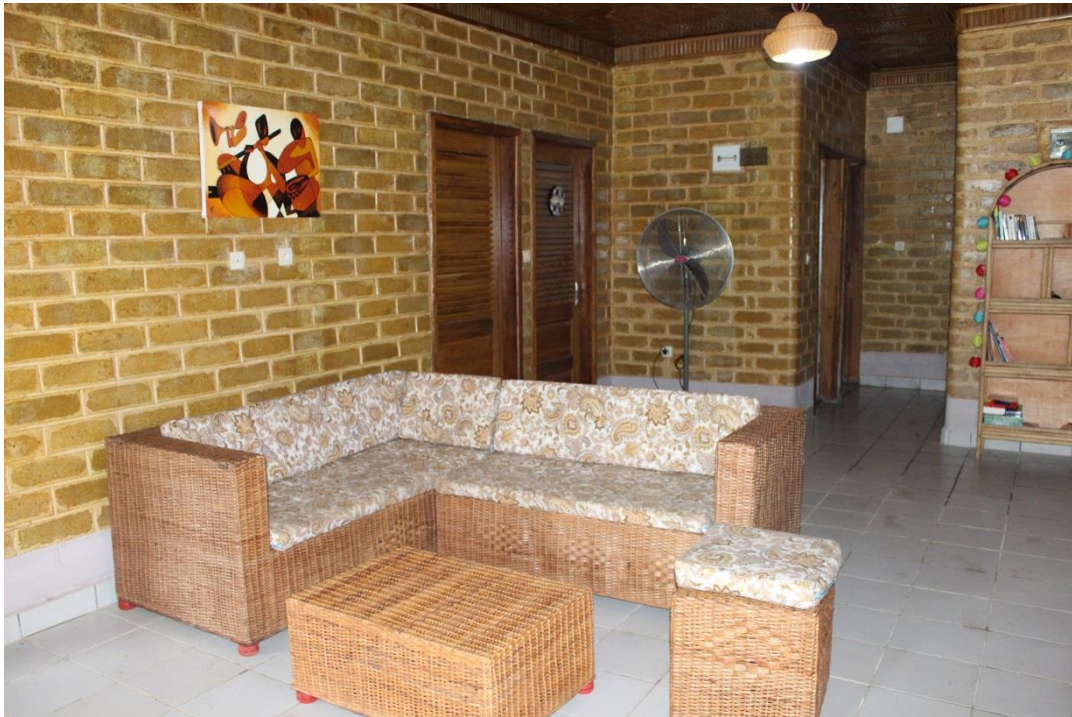


Terrasse bois





Salon



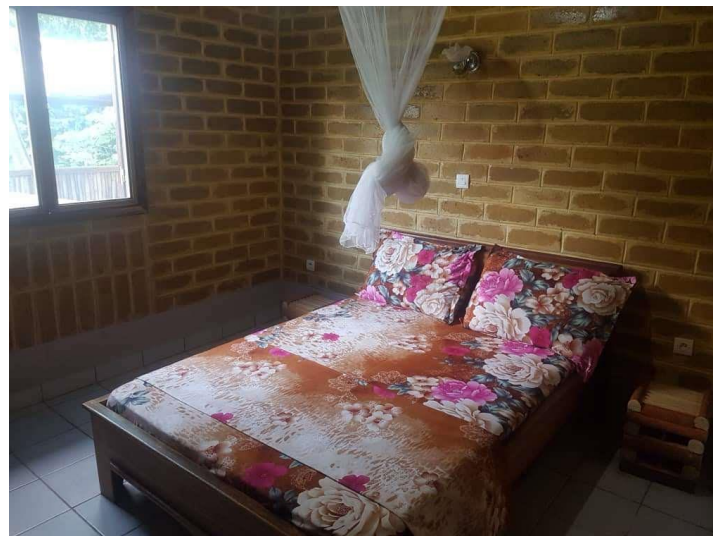
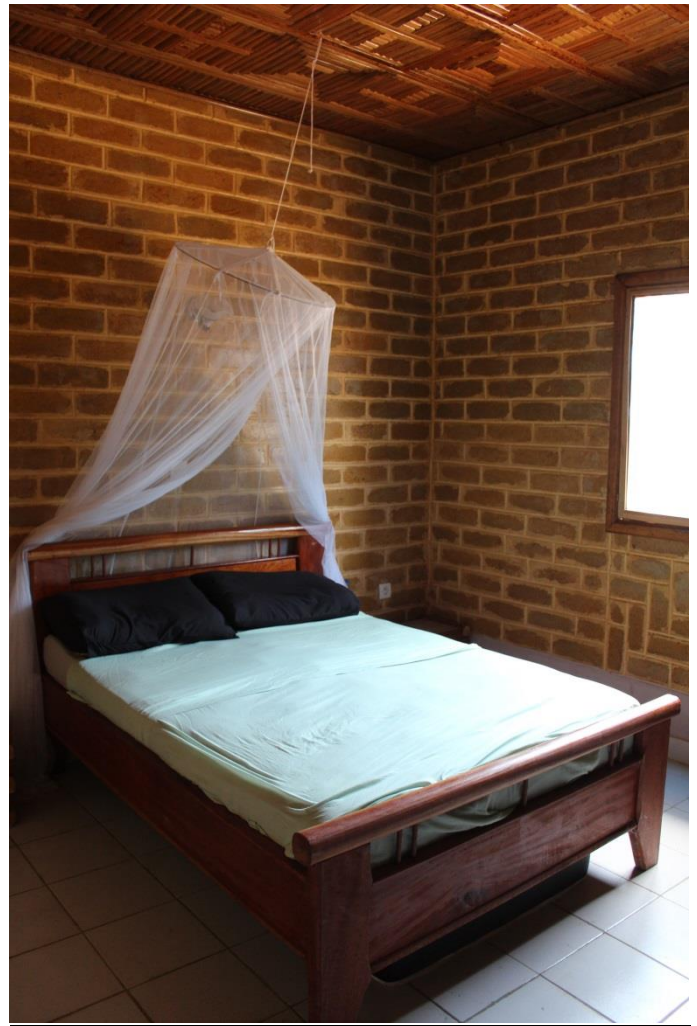
Cuisine aménagée avec bar





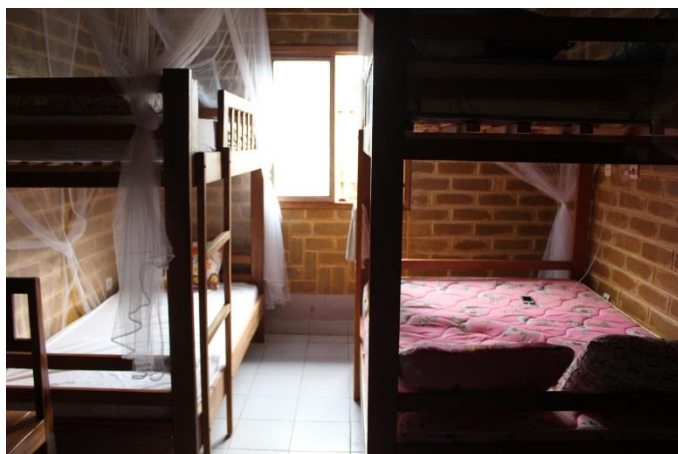


3 chambres doubles





1 chambre « dortoir » (2 lits doubles et 2 lits simples)



A 150 mètres, la plage...



Ebomé Bay









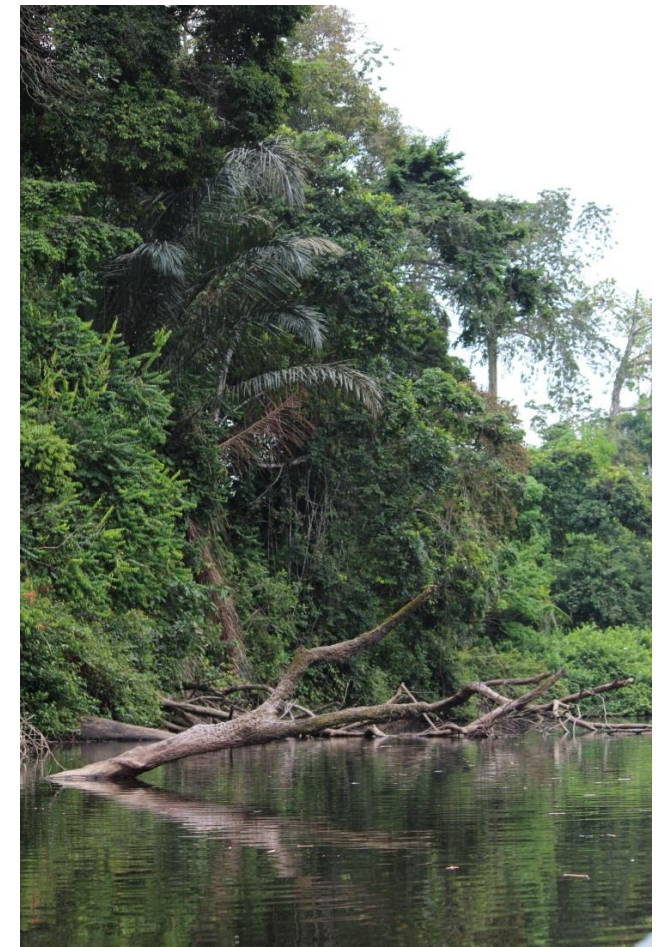
Chutes de la Lobé

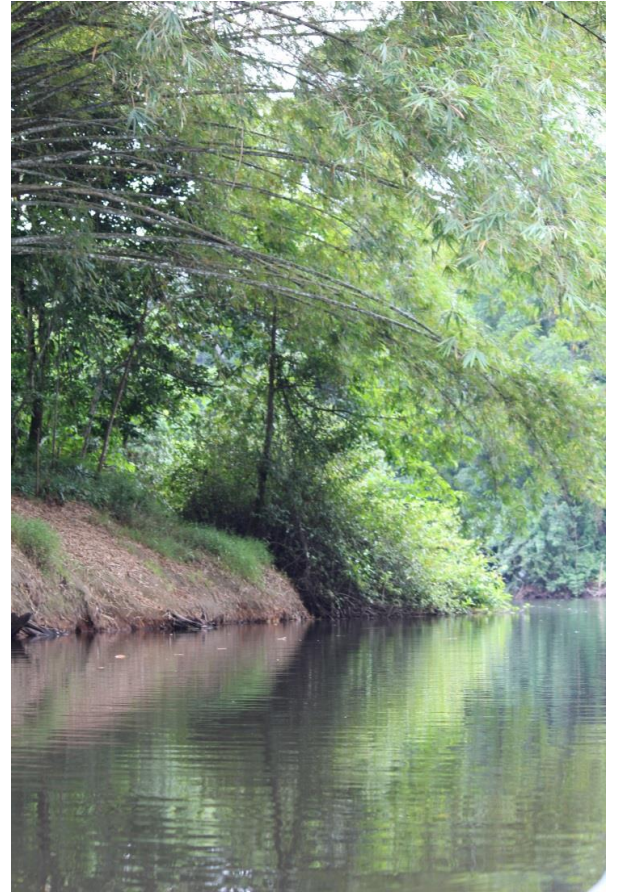




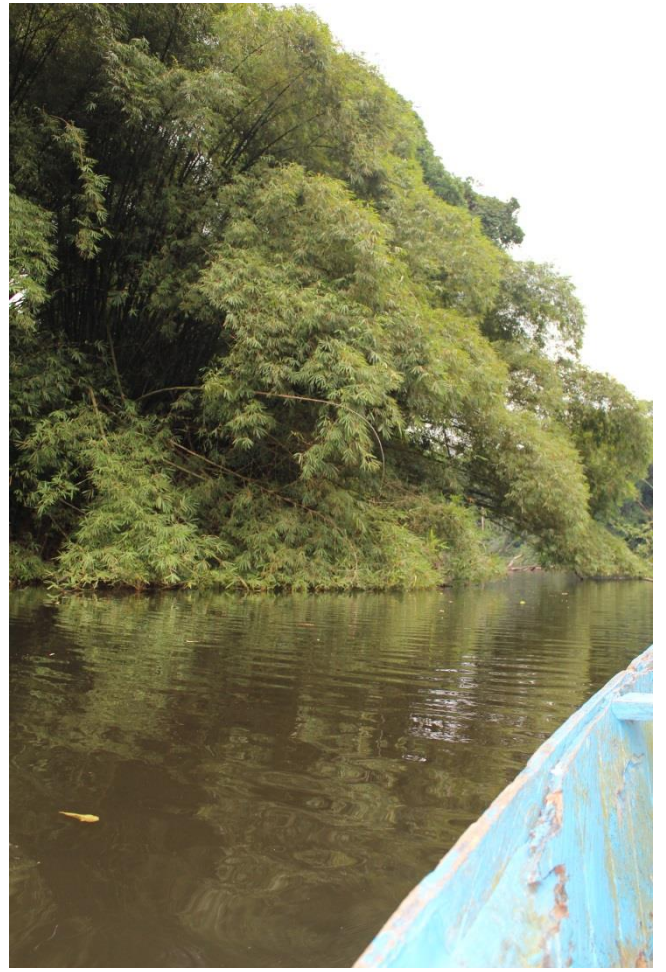
Pirogue sur la Lobé

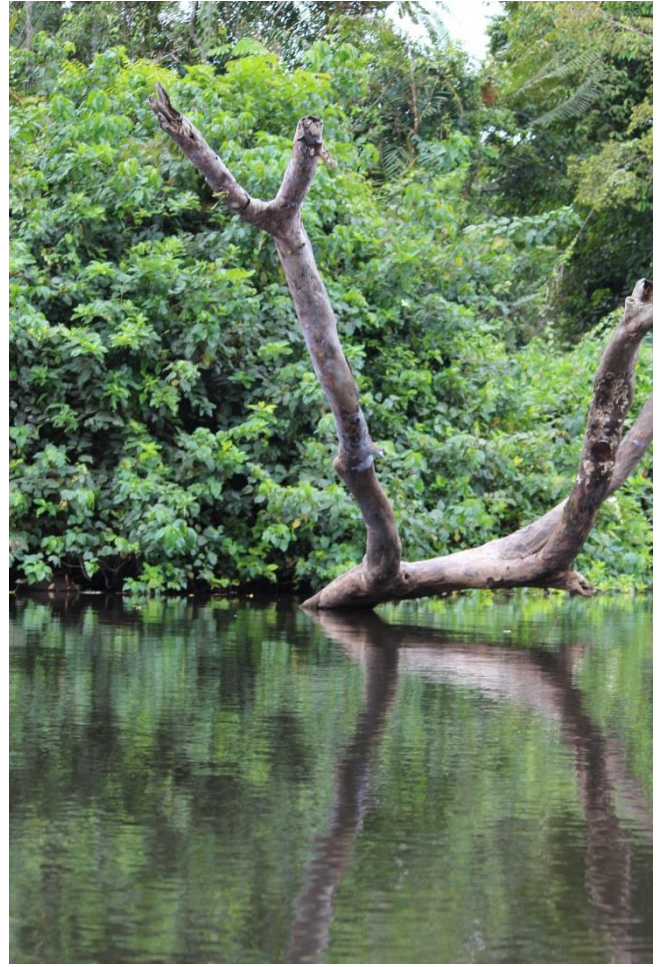












Village écotouristique d'Ebodjé et la préservation des tortues marines





L'île aux Chimpanzés (Papaye France)



